

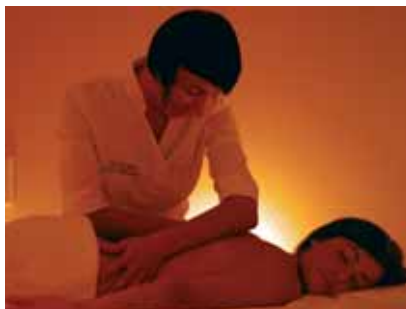
RELAIS VILLA ABBONDANZI****S

Faenza (RA)

Sull'antica via Emilia a breve distanza dal centro di Faenza, in direzione Imola, è situato un suggestivo ampio parco privato, con molteplici varietà di piante, anche secolari, all'interno del quale sorge una villa di stile neoclassico, risalente al primo ventennio dell'ottocento, costruita ad opera della famiglia Abbondanzi. Nel corso degli anni cinquanta, questa splendida residenza è stata interamente restaurata dall'attuale proprietà. Successivamente sono state ampliate le aree destinate al verde, arricchendole con essenze arboree pregiate e collezioni di piante da fiore perenni. Facevano parte di questo complesso residenziale alcuni edifici utilizzati, in passato, per la conduzione dei terreni agricoli, che oggi sono stati completamente ristrutturati, realizzando un relais dotato di 14 camere con annessi ristorante, centro benessere e piscina, in grado di offrire ai propri ospiti una calda e raffinata ospitalità. In particolare, il ristorante che si affaccia sull'ampio giardino che circonda la piscina, è specializzato in cucina di pesce alla quale affianca un'ampia selezione di ottimi vini regionali e italiani.

Distanze: Bologna 50 km, Forlì 15 km, Rimini 50 km.

CAMERE E SERVIZI 14 camere (di cui 3 Executive Suites, 2 Deluxe Suites, 2 Junior Suites, 7 Deluxe) con suggestiva vista sulle colline faentine. Ogni camera è arredata e decorata in modo diverso. Mobili d'epoca, sopralci e caminetti conferiscono un tocco di raffinata eleganza unita ai più moderni comfort. Tutte le camere dispongono di TV sat, telefono, accesso ad internet WI-FI, minibar, cassaforte e aria condizionata. Si differenziano per le loro dimensioni. Alcune Suite dispongono di angolo cottura. **Servizi gratuiti** Piscina esterna (nel periodo estivo), centro benessere con idromassaggio, sauna, bagno turco, palestra; noleggio biciclette; parcheggio. **Servizi a pagamento** Trattamenti nel centro benessere; campo pratica golf adiacente all'Hotel; trasferimenti da e per stazioni/aeroporti (su richiesta). **Inoltre** Saletta riunioni attrezzata. Campo pratica golf 9 buche adiacente all'Hotel. Nelle immediate vicinanze si trovano i seguenti campi da golf a 18 buche: Riolo Golf & Country Club, Golf Club I Fiordalisi a Forlì, Golf Club Le Fonti a Castel S. Pietro. Animali non ammessi.



SOGGIORNO PRIMA COLAZIONE
Camera Doppia Deluxe

Periodo unico
71

Periodo unico: (01/03/09-31/03/10).

SOGGIORNO PRIMA COLAZIONE Prezzi per persona al giorno in camera doppia con prima colazione. **Supplementi** Camera Doppia Deluxe uso singola € 49; Junior Suite € 19; Deluxe Suite € 41; Executive Suite € 49; mezza pensione e pensione completa à la carte. **Riduzioni** Bambini sotto i 12 anni non ammessi; terzo letto non disponibile.