

Circondato dalle Dolomiti del Brenta e da uno splendido e attrezzato parco di due ettari - con notevole vista sulla valle dell'Adige e le Dolomiti di Brenta, l'Alp & Wellness Sport Hotel Panorama è gestito dalla medesima famiglia da oltre un secolo. Le camere, ampie e luminose, sono ben arredate e dotate di ogni comfort; bellissime le nuove Suite e Junior Suite: la ristorazione, a marchio di qualità Osteria Tipica, vasta e varia, comprende anche menù a calcolo calorico. Uno dei fiori all'occhiello del Resort è l'area wellness della nuova SPA "La Dolce Vita" di oltre 1.100 mq, che offre sette vasche riscaldate a oltre 30°C, due piscine (una interna e una esterna), tre idromassaggi (di cui uno interno, uno collegato all'interno da un canale e uno esterno), una piscina interna per bambini e una vasca interna con acqua di mare, sauna, bagno turco, ampio solarium attrezzato, palestra, nonché una Beauty Farm con qualificati professionisti per trattamenti à la carte o programmi benessere settimanali con una scelta di oltre 100 trattamenti. Sono disponibili anche terapie ayurvediche, shiatsu, "stone therapy", massaggio thailandese, massaggio sonoro e massaggi ai bambini con un totale di oltre novanta trattamenti proposti. Il Centro Tennis è inserito nel Parco e offre 4 campi di cui 3 in terra battuta, in più corsi settimanali per adulti e bambini. L'Hotel è dotato di campo di bocce, pallavolo, calcetto e grandi spazi per il tiro con l'arco. In inverno vi sono ampie possibilità per lo sci con i vicini impianti a 500 metri per la ski area Andalo Paganella, snow park sulle neve a 200 metri. Per i più piccoli è presente un baby club (4-10 anni) all'interno dell'Hotel e un parco giochi attrezzato, entrambi seguiti da personale che propone quotidianamente attività ludiche e d'intrattenimento. Per i piccolissimi, da 0 a 4 anni, servizio nido a pagamento durante la mattina.



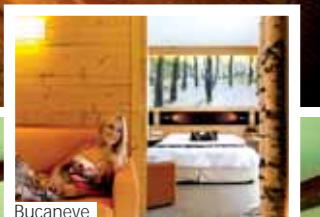
SOGGIORNO PENSIONE VITAL	A	B	C	D	E	F	G
Camera Doppia Ciclamino	57	59	69	75	82	89	118
Camera Doppia Bucaneve	62	64	80	85	89	95	128
Junior Suite Erika	64	66	82	88	91	99	135
Suite Stella Alpina	71	73	89	92	99	104	143

**Periodi:** A (28/05/10-12/06/10\*); 12/09/10-26/09/10; B (13/06/10-26/06/10); C (27/06/10-10/07/10); 29/08/10-11/09/10; D (11/07/10-17/07/10); E (18/07/10-31/07/10); F (22/08/10-28/08/10); G (01/08/10-21/08/10). \*NB Nel periodo 28/05/10-06/06/10 per soggi. inferiori a 7 notti suppl. di € 20 per persona al giorno. Periodo chiusura: 07/04/10-27/05/10. NB Tesserina Club obbligatoria (vedi Servizi a pagamento) da pagare in loco € 40 a settimana (adulti) ed € 30 (bambini 3-10 anni); per soggi. inferiori a settimana per persona al giorno € 6 (adulti), € 4 (bambini 3-10 anni). SOGGIORNO PENSIONE VITAL Prezzi per persona al giorno in camera doppia con Pensione Vital per soggiorni minimi di 3 notti: soggiorni inferiori su richiesta, vedi "Supplementi"; le quote comprendono: colazione con ricco buffet e dolci casalinghi, self service buffet a mezzogiorno, cena servita con 3 menù a scelta - uno sempre vegetariano - buffet di verdure e dolci, settimanalmente cena di gala con musica dal vivo. Supplementi Soggiorni inferiori a 3 notti € 10; camera doppia uso singola 30%. Animali su richiesta € 25 a settimana (esclusi in Junior Suite e Suite). Riduzioni Bambini: fino a 2 anni pagano € 10 eccetto periodo 01/08/10-21/08/10 pagano € 30, 3-10 anni riduzione 30%; terzo letto adulti 10%.

**OFFERTE SPECIALI 1) Settimana Dream Spa (29/05/10-04/07/10, 11/07/10-18/07/10, 12/09/10-26/09/10)** Per soggiorni settimanali prenotati almeno 15 giorni prima dell'arrivo e con un acquisto di € 150 (a camera) di tratt. benessere sconto del 10% sulle quote del solo soggiorno; **2) Settimana "io e il mio bambino" per neomamme e per future mamme (30/05/10-06/06/10, 27/06/10-04/07/10, 18/07/10-25/07/10, 29/08/10-05/09/10)** Acquistando uno dei pacchetti Pre e Post parto bambino 0-3 anni gratuito e nido gratuito in orario 09-12; **3) Settimana Teen agers (27/06/10-04/07/10)** Per soggiorni settimanali prenotati entro il 14/05/10 e con un acquisto di € 150 (a camera) di tratt. benessere teen agers (10-16 anni) gratuiti; **4) Settimana Bambini gratuiti (0-8 anni) e genitori rilassati (30/05/10-20/06/10, 04/07/10-11/07/10, 19/09/10-26/09/10)** Per soggiorni settimanali prenotati entro il 28/05/10 per la settimana 13/06/10-20/06/10 ed entro il 14/05/10 per la settimana 04/07/10-11/07/10 (per le altre date la prenotazione dovrà essere fatta almeno 14 giorni prima) e con un acquisto di € 150 (a camera) di trattamenti benessere bambini (0-8 anni) gratuiti (max 2 bambini per camera); **5) Settimana Nordic Walking (27/06/10-04/07/10, 25/07/10-01/08/10, 05/09/10-12/09/10)** Al costo di € 30 si potrà partecipare al corso effettuato da istruttore ANWI, alle uscite settimanali e in omaggio un paio di bastoncini da Nordic Walking (da prenotare il corso al momento della prenotazione); **6) Settimana Tennis (06/06/10-13/06/10, 20/06/10-05/09/10)** Al costo di € 170 si potrà partecipare a: corso settimanale di tennis, 2 ore al giorno di lezioni collettive con maestri FIT, torneo finale tra i partecipanti e gadget; **7) Settimana Sconto del 7% (20/06/10-27/06/10, 11/07/10-25/07/10, 12/09/10-26/09/10)** Sconto del 7% sulle quote del solo soggiorno per soggiorni prenotati in questi tempi: entro il 14/05/10 per il periodo 20/06/10-27/06/10, entro il 28/05/10 per il periodo 11/07/10-25/07/10 ed entro il 25/06/10 per il periodo 12/09/10-26/09/10; **8) Settimana Senior (13/06/10-27/06/10, 11/07/10-25/07/10, 19/09/10-26/09/10)** Se in 2 persone si superano i 120 anni sconto del 15% sulle quote del solo soggiorno; **9) Vacanza lunga (30/05/10-01/08/10, 29/08/10-26/09/10)** Con 14 notti 1 notte gratuita (verrà detratto il costo del primo giorno di soggiorno).

**CAMERE E SERVIZI** Camere (60) con servizi, doccia, telefono, TV-sat, radio, asciugacapelli, cassaforte, balcone, accappatoio; Camere Ciclamino Standard; nuove camere Bucaneve; Junior Suite Erika nuove in stile alpino e con frutta; Suite Stella Alpina nuove e arredate in stile alpino, bagno spazioso con servizi separati, cabina armadio, balcone panoramico, cesto di frutta all'arrivo, posto auto riservato nel garage solo in estate. **Servizi gratuiti** Parcheggio. **Servizi a pagamento** Tesserina Club obbligatoria (a settimana € 40 per adulti ed € 30 per bambini 3-10 anni, per soggiorni inferiori alla settimana i costi al giorno sono € 6 per adulti ed € 4 per bambini 3-10 anni) che comprende: piscina coperta riscaldata con nuoto controcorrente, piscina per bambini, piccola piscina Grotta Azzurra con acqua di mare, idromassaggio interno, piscina scoperta con acqua riscaldata (30°C) e idromassaggio, idromassaggio esterno con accesso dall'interno, area sauna con bagno turco, laconicum, sauna tirolese e zona relax dotata di Baita del Silenzio con lettini ad acqua riscaldata e area relax Giardino d'inverno, sdraio e lettini per prendere il sole nell'ampio parco dell'Hotel, palestra con attrezzature cardio fitness, palestra con campo da basket, pallavolo o calcio a 5, 4 campi da tennis nel parco, mountain bike, tiro con l'arco, ping pong, campo bocce, parco giochi per ragazzi, nordic walking, Moby Club per bambini 4-10 anni (15-19) con due aree attrezzate: una all'interno dell'Hotel - saletta con giochi - ed una nel parco (con parco giochi e baby fattoria con galline, coniglietti e caprette), animatrice dalle 15 alle 21, merenda al pomeriggio con the, latte e biscotti, buffet per bambini alla sera, baby kit per i più piccoli (culla, seggiolone, necessario per i pasti, fasciatoio, scaldia biberon, etc), intrattenimenti, discoteca, serate di degustazione e serata tipica con musica dal vivo, convenzioni con scuola di sci, noleggio attrezzatura sportiva, skibus per gli impianti a 500 m, utilizzo racchette da neve, angolo con quotidiani e riviste a disposizione; solarium € 15; garage € 5 al giorno; "Nido nella neve" per bambini da 1 a 5 anni (bambini più piccoli a discrezione dell'Hotel) con educatrici per trascorrere divertenti ore sulla neve nel nuovissimo centro "babyland snow"; lezioni di tennis, hobbistica e di sci. **Inoltre** Centro Wellness "La Dolce Vita" di oltre 1.000 mq con sette piscine, saune, area beauty con cabine per massaggi e staff qualificato e prodotti di Maria Galland, Mekkong, Vitalis, Alpienne, Effegi Lab. Offre possibilità di sperimentare vari tratt. (ayurveda, stone therapy, tratt. in vasca Nuvola, shiatsu, tratt. cosmetici etc), sorgente interna con acqua oligominerale; sport in estate e in inverno (Paganella Ski Paradise con oltre 50 km di piste da sci e circa 20 impianti di risalita ed innevamento garantito da dicembre fino a metà aprile), gite in montagna, possibilità di rafting e parapendio, serate con musica dal vivo, degustazioni di vini e miele, discoteca, intrattenimento per adulti e bambini, sala congressi (150 posti). Massaggi sonori e massaggi ai bambini, utilizzo Suite Spa nuova area Wellness Garden Concept con giardino dei semplici e stagnetto delle ninfee.

Località a pag. 5



Bucaneve



**PROGRAMMI BENESSERE** Soggiorno escluso. **Arrivi:** sabato e domenica. Altri giorni su richiesta. Beauty Farm tutti i giorni 10-12 e 14-19; Piscine tutti i giorni 07:30-19; Mondo Saune tutti i giorni 14-19.

**ANTISTRESS** Associabile a 7 pernottamenti comprende: 1 massaggio antistress (55 min), 1 trattamento alpine relax con massaggio testa-viso con tonico all'arnica, 1 trattamento ayurveda Shirodhara (50 min, massaggio viso, massaggio e drenaggio testa e collo, olio caldo sulla fronte), 1 trattamento corpo rivitalizzante alla fitomelatonina. **Prezzo € 198**  
**FAMILY** (Fruibile con 2 adulti + 1 o 2 bambini) Associabile a 4 pernottamenti comprende: 1 trattamento Lui Alpienne armonia con massaggio all'arnica, pediluvio e tamponi caldi, 1 trattamento corpo Lei I ribes nigrum, 1 massaggio del bambino (50 min). **Prezzo € 117**  
**AYURVEDA** Associabile a 3 pernottamenti comprende: 1 bagno di vapore con aroma test, 1 massaggio Kerala (50 min), 1 massaggio Pinda Sweda (60 min, massaggio distensivo-decontratturante con tamponi caldi alle erbe). **Prezzo € 153**  
**FULL-BODY** Associabile a 3 pernottamenti comprende: 1 trattamento corpo in "Vasca Nuvola" all'olio di oliva, 1 trattamento anti age linea preziosa Maria Galland, 1 manicure con smalto, 1 pedicure con pediluvio al miele e cirmolo Alpienne. **Prezzo € 128**  
**RILASSANTE-DECONTRATTURANTE** Associabile a 3 pernott. comprende: 1 programma schiena con campane aspiranti e fango Vitalis, 1 trattamento fieno total body in vasca nuvola, 1 riflessologia plantare. **Prezzo € 112**  
**MINI LUI** Associabile a 3 pernottamenti comprende: 1 trattamento viso Maria Galland, 1 trattamento fieno cervicale, 1 trattamento sport vital Alpienne con pediluvio, 1 bendaggio all'olio di marmotta, 1 massaggio alle gambe. **Prezzo € 135**  
**MINI LEI** Associabile a 3 pernott. comprende: 1 trattamento viso rivitalizzante alla fitomelatonina, 1 scrub corpo con bagno di vapore, 1 massaggio drenante (50 min). **Prezzo € 135**  
**PERCORSO ROMANTICO DI COPPIA** Associabile a 3 pernott. comprende per ciascuna persona: 1 bagno nelle vasche romantiche con acqua vitalizzata, utilizzo di decotti e quarzo ialino, 1 trattamento sul letto sonoro riequilibrante con utilizzo di campane tibetane, 1 tisana e relax. **Prezzo a coppia € 98**  
**PERCORSO DI COPPIA SUITE SPA** Giornaliero comprendente per ciascuna persona: 1 aromaterapia corpo di coppia con trattamento finale ai chakra di campane tibetane armonizzanti, 1 tisana rilassante, relax finale "nel bosco incantato" (Spa Suite con grande immagine di bosco, betulle piantate nel pavimento e letto relax fatto a foglia). **Prezzo a coppia € 100**