



A pochi chilometri da Siena e immerso nella macchia maremmana, sorge Petriolo Spa Resort, elegante hotel con le sue piscine di acqua termale e una Spa che offre trattamenti e programmi benessere per ogni esigenza. Circondato da boschi secolari e costruito proprio sulle calde sorgenti naturali delle Terme di Petriolo, conosciute fin dall'epoca medievale, l'elegante hotel comprende 87 camere raffinatamente arredate, di cui 34 Junior Suite, 6 Suite, 1 Executive Suite e 1 Suite Imperiale con giardino privato e Jacuzzi open-air. La nuovissima Spa interna al Resort con i suoi 3.500 mq circa di estensione dispone di una piscina interna ed una esterna, con acqua ipertermale di tipo bicarbonato sulfurea, impreziosite da vasche idromassaggio e percorsi tonificanti, centro benessere con zona emozionale (bio-sauna, bagno turco, docce emozionali, zona kneipp, percorso flebologico, panche aereo massaggi, vasche idromassaggio, grotta ghiaccio secco, cascate d'acqua), zona trattamenti con molteplici cabine dotate di aroma, cromo e musico terapia, palestra attrezzata e sala pilates, sala relax con vista panoramica, solarium invernale ed estivo. L'acqua di Petriolo di composizione bicarbonato-sulfurea ipertermale che sgorga a 43°C dalle antiche fonti, crea un felice connubio con la tecnologia più avanzata del moderno benessere. Il suo prezioso apporto si sfrutta in diversi campi dell'estetica e della salute. Il Centro è uno spazio interamente dedicato alla cura della persona, che fa propria una visione olistica del benessere inteso come dimensione psico-fisica ideale, dove anche l'ospite più esigente potrà rigenerarsi con i trattamenti più idonei. Alcuni dei trattamenti più esclusivi sono: trattamenti dermo estetici tra cui jet-pell e ione-foresi, trattamenti personalizzati anti-aging viso, radiofrequenza bipolare ed integrazione alimentare personalizzata.



Località a pag. 7



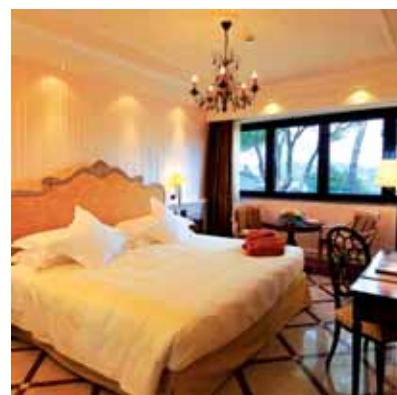
PROGRAMMI BENESSERE Soggiorno incluso. *Arrivi:* liberi.
Centro Benessere aperto tutti i giorni 9-19.

MASSAGGI E COCCOLE 7 notti in camera doppia Superior con prima colazione; 1 consulenza medico-estetica (30 min), 1 impacco scrub termale corpo (50 min), 2 massaggi rivitalizzanti antistress (50 min), 1 Petriolo Spa mani e piedi (40 min), 1 superidratante viso termale alla vitamina E (25 min), 1 spazzolatura energizzante total body, 1 massaggio relax all'olio essenziale di incenso di Giava e sandalo (60 min), 1 trattamento viso all'extravergine di oliva e miele d'acacia (50 min). **Prezzo** € 1.031 (A), € 1.162 (B), € 1.293 (C)

DEDICATO A NOI 3 notti in camera doppia Superior con prima colazione; 1 consulenza medico-estetica (30 min), 1 impacco scrub termale corpo (50 min), 2 aromacorpori termale relax (70 min), 1 massaggio plantare (25 min). **Prezzo Mid Week:** € 523 (A), € 576 (B), € 644 (C); **Week End:** € 594 (A), € 644 (B), € 711 (C)

SPA BREAK 2 notti in camera doppia Superior con prima colazione; 1 consulenza medico-estetica (30 min), 1 impacco scrub termale corpo (50 min), 1 argilla viso termale alla farina d'avena (50 min), 1 aromacorpori termale relax (70 min). **Prezzo Mid Week:** € 399 (A), € 435 (B), € 480 (C); **Week End:** € 447 (A), € 480 (B), € 525 (C)





SOGG. PRIMA COLAZIONE

	A		B		C	
	Dop	Sing	Dop	Sing	Dop	Sing
Mid Week (dom-gio)	95	150	120	200	145	250
Week End (ven-sab)	120	200	145	250	170	300
Week (7 notti)	536,5	1.033	667,5	1.295	799	1.558



Periodi: **A** (18/03/10-31/03/10; 06/04/10-29/04/10; 05/07/10-07/08/10; 02/11/10-27/11/10); **B** (30/04/10-04/07/10; 23/08/10-01/11/10); **C** (01/04/10-05/04/10; 08/08/10-22/08/10). **Periodo chiusura:** Probabile chiusura dal 28/11/10 (date esatte da stabilire).

SOGGIORNO PRIMA COLAZIONE Prezzi per persona in camera doppia e camera doppia uso singola Superior con prima colazione all'americana. **Supplementi** Camera Deluxe a camera: € 40 al giorno, € 210 a settimana; Junior Suite a camera: € 80 al giorno, € 420 a settimana; mezza pensione € 45 al giorno; pensione completa € 75 al giorno. Culla (fino a 2 anni) gratuita. Animali di piccola taglia ammessi su richiesta € 30 al giorno.

Riduzioni Bambini: fino a 2 anni 100%; terzo letto paga € 45 (valido sul solo soggiorno).

NB Letto aggiunto possibile solo nelle Junior Suite.

CAMERE E SERVIZI Camere (87) con servizi, bagno con vasca e doccia, aria condizionata e riscaldamento regolabili, LCD e Pay TV, radio, accesso a Internet, Wi-Fi, minibar, cassaforte, telefono, guardaroba, asciugacapelli; camere per non fumatori e per disabili. Camere Superior con vista riserva naturale Val di Farma e colline toscane, con letto queen size matrimoniale o doppio, scrittoio; camere Deluxe con vista riserva naturale Val di Farma e colline toscane, con letto king size matrimoniale o doppio, possibilità di terzo letto, balcone o veranda, scrittoio; Junior Suite con vista riserva naturale Val di Farma e colline toscane, con letto king size matrimoniale o doppio, possibilità di terzo letto, balcone o veranda, zona soggiorno; Suite Executive e Presidential con vista riserva naturale Val di Farma e colline toscane, con letto king size matrimoniale o doppio, possibilità di terzo letto, balcone o veranda, ampia stanza soggiorno. **Servizi gratuiti** Accappatoio; accesso alla Spa che include: 3 piscine interne e 1 esterna, 1 piscina interna e 1 piscina esterna con acqua termale (43°C) di composizione bicarbonato sulfurea con vasche idromassaggio e percorsi tonificanti, centro benessere con zona emozionale (sauna finlandese, bagno turco, docce emozionali, zona kneipp, percorso flebologico, panche aereo massaggi, vasche idromassaggio, grotta ghiaccio secco, cascate d'acqua), sala relax con vista panoramica, solarium invernale ed estivo; palestra attrezzata e sala pilates; parcheggio. **Servizi a pagamento** Transfer da Pisa, Firenze, Siena e Grosseto su richiesta.

Inoltre Medical-Spa (3.500 mq) interamente dedicata alla cura della persona che fa propria una visione olistica del benessere inteso come dimensione psico-fisica ideale, luogo ideale per la remise en forme; 2 ristoranti ("Petriolo" al primo piano con piatti tradizionali della cucina toscana e "Brigante" presso le piscine esterne, luogo ideale per cene estive e piccoli eventi); 3 bar ("Terrazze" al primo piano è il bar serale con camino e scenografia terrazza; "Patio" bar diurno dove si può bere una tisana o un cocktail vitaminico ed energizzante; "Sughera" al piano delle piscine esterne aperto durante il periodo estivo); sale riunioni; punto di partenza per tour eno-gastronomici, culturali e sportivi (Riserva Naturale della Val di Farma, San Galgano, Montalcino, Monte Uliveto, Pienza, Siena e dintorni, San Gimignano, Radicondoli, scavi etruschi di Roselle, Monte Amiata, Volterra, Massa Marittima, Parco dell'Uccellina ed Arcipelago dell'Argentario); possibilità di molteplici attività: corsi di cucina e degustazioni di vino, tour in auto d'epoca o in Ferrari, shopping tour a Siena o visite ai musei o mostre, animazione serale (piano bar); parrucchiere e baby sitter su richiesta; possibilità di vari sport quali: canoing sul fiume Farma, noleggio quad, noleggio biciclette, **Golf** (Golf Club Toscana a 18 buche a 35 km, Golf Club Argentario a 18 buche a 50 km, Golf Club Puntala a 18 buche a 60 km).

