

VILLA PAMBUFFETTI**** Montefalco (PG)

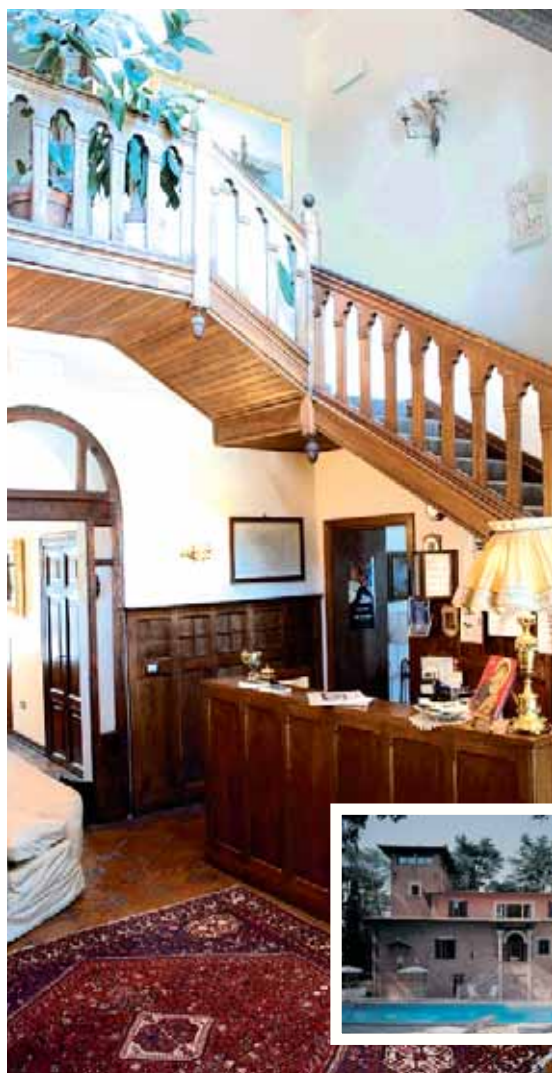


Questa villa a conduzione familiare si trova proprio alle porte della cittadina di Montefalco immersa in uno splendido parco di piante centenarie. La villa venne acquistata dalla famiglia Pambuffetti nel 1940 e completamente ristrutturata nel 1989 per essere poi convertita in Hotel, sono ancora presenti diversi pezzi di arredamento che mantengono ancora l'atmosfera dei primi del '900. Particolare attenzione è dedicata al cibo, il ristorante offre una cucina legata ai sapori dell'orto, ai profumi del bosco e alle antiche ricette umbre; l'olio extra vergine d'oliva, prodotto nell'azienda di famiglia, si accompagna con il conosciuto Sagrantino rosso di Montefalco. Si organizzano anche corsi di cucina per apprendere i segreti della cucina Umbra. Per i momenti di relax gli ospiti hanno a disposizione la piscina scoperta nel parco, dove in estate vengono anche organizzate serate di

piano bar. Distanze: Assisi km 30, Spoleto km 21, Perugia km 45, Gubbio km 80.

CAMERE E SERVIZI 15 eleganti camere, di cui 3 Suite con suggestiva vista su Assisi e Perugia. Sono provviste di servizi privati, aria condizionata, telefono, filo-diffusione, TV sat, minibar e cassette di sicurezza. Si differenziano nelle varie categorie per le dimensioni e la vista. Le Suite in Guest house si trovano nella Guest House (edificio separato nel parco) e sono adatte alle famiglie.

Servizi gratuiti Piscina esterna con sdraio, parco, parcheggio, connessione internet wi-fi. **Inoltre** La struttura è provvista anche di sale per riunioni o banchetti; si organizzano corsi di cucina, visite alle cantine produttrici di Sagrantino ed itinerari culturali. Golf a 30 km ed equitazione a 5 km. Animali non ammessi



SOGGIORNO PRIMA COLAZIONE

	A	B
Camera Doppia Standard	60	75
Camera Doppia Superior	95	120
Suite in Guest House	70	90
Camera Singola	75	90
Camera Doppia uso Singola	100	130

Periodi: **A** (01/03/10-01/04/10; 15/10/10-27/12/10); **B** (02/04/10-14/10/10; 28/12/10-03/01/11).

Periodi di chiusura: Gennaio 2011-Marzo 2011.

NB Arrivi liberi, durata del soggiorno libera.

SOGGIORNO PRIMA COLAZIONE Prezzi per persona al giorno con prima colazione. **Supplementi** Mezza pensione € 30. Culla gratuita. **Riduzioni** Bambini 0-4 anni 100%; terzo letto adulti paga € 25.